

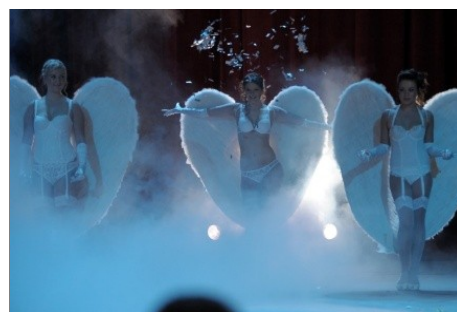


# Europa-Saal

Der Europa-Saal bietet mit seiner Multifunktionalität allen Arten von Veranstaltungen ein optimales Raumangebot. Nach dem Motto „Genießen, Erleben, Tagen, Hören, Feiern“ finden hier gesellschaftliche Veranstaltungen, Konzerte, Kongresse, Messen, Partys u.v.a.m. statt. In Kombination mit dem oberen Foyer bietet er zusätzlichen Raum, z.B. für Messen oder Ausstellungen. Durch die mobilen Trennwände zum Foyer wird so eine großzügige zusammenhängende Veranstaltungsfläche geschaffen.

## Allgemeine Fakten:

- Saalgröße 992 m<sup>2</sup>
- Reihenbestuhlung 1.932 Plätze
- unbestuhlt bis zu 4.050 Plätze
- Lage des Saals: 1. Obergeschoss
- Parkettboden
- moderne Ton-, Licht-, Projektions- und Bühnentechnik
- kombinierte Nutzung mit Foyers und Kongress-Saal
- 7 Künstlergarderoben
- 1 Star-Garderobe
- 1 VIP-Garderobe



	m <sup>2</sup>	Unbestuhlt	Reihe	Parlamentarisch	Bankett (Tafel)	Bankett (runde Tische)
inkl. Empore	1.144	2.500	1.932	923	1.318	640
ohne Empore	992	2.000	1.393	646	998	640
Saal inkl. Foyer	2.097	4.050	-	-	-	-

## Technische Daten