

Technikrelevante Informationen zum Kongress-Saal

(Stand vom 19.05.2017– Änderungen vorbehalten!)

Strom:

- Bühne rechts und links je:
9 x Schuko

- Hinter der Bühne:
a: 8 x Schuko

und b:
1 x 125 A CEE
2 x 63 A CEE
2 x 32 A CEE
2 x 16 A CEE
6 x Schuko bis 3,6 kW

- 2 Außenanlagen mit Anschlüssen in der Ladezone für Nightliner, Trucks mit je:
1 x 32 A CEE
1 x 16 A CEE
div. Schuko 230V
Bitte unbedingt vorher anmelden, da Freischaltung erforderlich und Schranke geöffnet werden muss.

Bühne/Saal:

- rechteckig, 10 m breit, 5 m tief, Höhe 0,80 m, lichte Höhe ca. 5,5 m
- Podestbühne (2M-Podeste, schwarzer Boden, kein Tanzboden)- erweiterbar auf Anfrage
- Rückwand Holz, grau, keine Seitenwände, kein Bühnenabschlussvorhang
- Backdrop/Gassen (Molton schwarz) können eingehängt werden
- Reihenbestuhlung 574 Plätze ebenerdig, keine Erhöhung möglich
- Leinwand Bühne Festeinbau vorhanden, 8 x 5 m
- Beamer: Panasonic PT-DZ16K, 16000 ANSI-Lumen Full HD DLP Projektor
- Rauchmelder aktiv, Sprinkler aktiv. Bitte alle Nebelmaschinen/Hazer, szenisches Rauchen und sonstige feuergefährlichen Handlungen anmelden (gilt auch für Wunderkerzen, Schreckschusspistolen o. ä.)

Beschallungsanlage:

- Tonpult: Soundcraft Vi-1 (Festeinbau Regieraum)
- vorhandene d&b-Tontechnik:
Line Array l/r jeweils 5 x Y8
Center 3 x T10
Nahfeld: Dynacord VL 62 bzw. d&b T10 nach Verfügbarkeit
Sub: 2 x V-Sub (Ergänzungen auf 2x2 V-Sub inkl. D80 oder weitere Subwoofer auf Anfrage möglich)
Monitor auf Z-Brücke: 2x electrovoice ZX5-90
- mobile Monitore: 2x d&b Max 12 nach Verfügbarkeit
- Steuerung der Controller per Laptop mit Cat-Verbindung möglich
- Interkom-Sprechverbindung Regie → Backstage als feste Sprechstelle, Belt-Packs auf Anfrage.
- 2x CD-Player, 1x CD-Recorder, 1x USB/Card Player
- Crestron DM 32x32 Multimedia Matrix mit VGA Zuspaltung; HDMI und SDI Zu- und Ausspielung

Züge usw:

- 5 motorisierte Zugstangen: 50 mm
Nutzlast: 500 kg pro Zug
- Hängepunkte lt. Plan

Scheinwerferanlage:

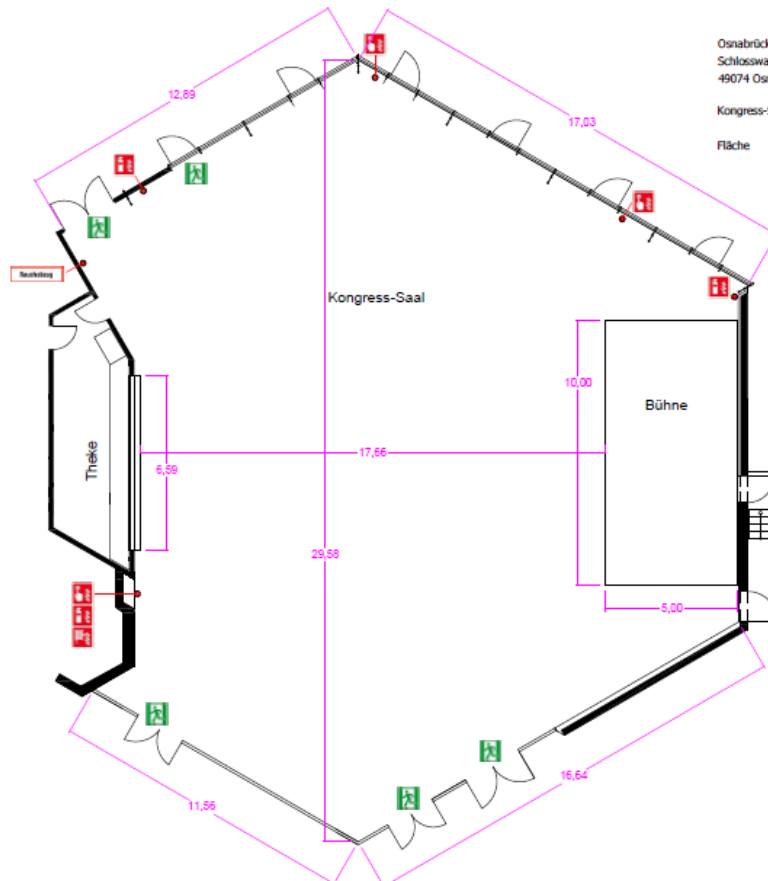
- Z-Brücke und Oberlicht, konventionelles, theatermäßiges Licht
- Lichtpult ETC Gio (Festeinbau in Regieraum)
- diverse Versätze, DMX- und Ethernet-Infrastruktur
- Ergänzungen wie LED-PAR, 6er Bar PAR64, LED-Moving-Lights o. ä. auf Anfrage

Sonstiges:

- Wegstrecke von Ladezone Schlosswall zur Bühne: ca. 50 m plus Lastenaufzug.
Maße Lastenaufzug: B 2,18 m x H 2,08 m x T 5,07 m, 4000 kg
- Equipment kann gerollt und nach Rücksprache gelagert werden. Fluchtwege sind unbedingt frei zu halten.
- Saal durch Öffnung mobiler Wände erweiterbar für unbestuhlte Veranstaltungen.
- Saalfläche sechseckig, ca. 560 qm, max. Breite ca. 29,5 m,
max. Tiefe ab Bühnenvorderkante bis Rückwand 17,60 m
- Backstage: 2 Umkleieräume mit Waschgelegenheit, keine Dusche!
- Cateringräume: Künstlerküche mit Spüle/Spülmaschine/Kühlschrank und Stromanschluss für E-Herd befindet sich im Erdgeschoss im Bereich Ladezone/Pforte.
- WiFi-Logins für Crew und Künstler möglich.
- Absperrgitter/Crash-Barrier nicht hausseitig vorhanden.
- Stromanschluss f. Nightliner/Truck Outdoor s. o. (bitte anmelden!).
- Ladezone westlich am Schlosswall. Parkflächen sind gekennzeichnet.
- kein Wasseranschluss für Waschmaschinen im Backstage-Bereich des Kongress-Saals.
- Duschen befinden sich nur im Backstage-Bereich des Europa-Saales.

Künstlerküche/Cateringraum im Erdgeschoss:





Grundrisse, Bühnenpläne stehen auch als dwg-Datei zur Verfügung.